



## Upozornění

### DŮLEŽITÉ BEZPEČNOSTNÍ POKYNY

Přečtěte si příručku a dodržujte v ní uvedené pokyny týkající se bezpečnostních doporučení, správného a úplného sestavení produktu, uvedení do provozu, použití a údržby.

V zájmu vaší vlastní bezpečnosti vždy respektujte rady a varování v těchto pokynech. Nedodržení těchto provozních pokynů může pro vás znamenat vážné nebezpečí nebo smrt. Produkt používejte pouze v místech a za podmínek, pro které je určen.

Pádlování ve stoje je nebezpečný sport. Použití tohoto produktu vystavuje uživatele neočekávaným rizikům a nebezpečím.

Uživatel by si měl uvědomovat tato rizika a chápat je. Použití tohoto produktu předpokládá dodržování bezpečnostních pokynů popsanych v příručce. Nepřekračujte maximální doporučený počet osob. Bez ohledu na počet osob na palubě, nesmí celková hmotnost lidí a vybavení překročit maximální doporučené zatížení.

Tento výrobek nepoužívejte pod vlivem alkoholu, drog nebo léků.

Záchraná zařízení, jako jsou záchrané vesty a bóje je třeba vždy předem zkontrolovat a používat. Při použití tohoto výrobku vždy používejte helmu. Při použití tohoto výrobku vždy pádlijte spolu se zkušeným partnerem.

Svého partnera informujte o trasách a načasování svých plaveb.

Předem zkontrolujte předpověď počasí, abyste před začátkem plavby měli informace o mořském prostředí a počasí. Špatné počasí a stav moře jsou velmi nebezpečné.

Tento výrobek nikdy nepoužívejte za podmínek přesahujících vaše možnosti (jako např. vysoké vlny, zpětné proudy, proudy nebo říční proudy).

Tento výrobek používejte v blízkosti pobřeží a dávejte pozor na přírodní faktory jako je vítr, příliv a přílivové vlny. **DÁVEJTE POZOR NA POBŘEŽNÍ VĚTRY A PROUDY.**

Před každým použitím pečlivě zkontrolujte produkt z hlediska opotřebení nebo netěsností, abyste se ujistili, že je vše v dobrém stavu. Pádlování ve stoje neprovozujte, pokud zjistíte jakékoli poškození.

Nesurfujte v oblastech neznámých vod.

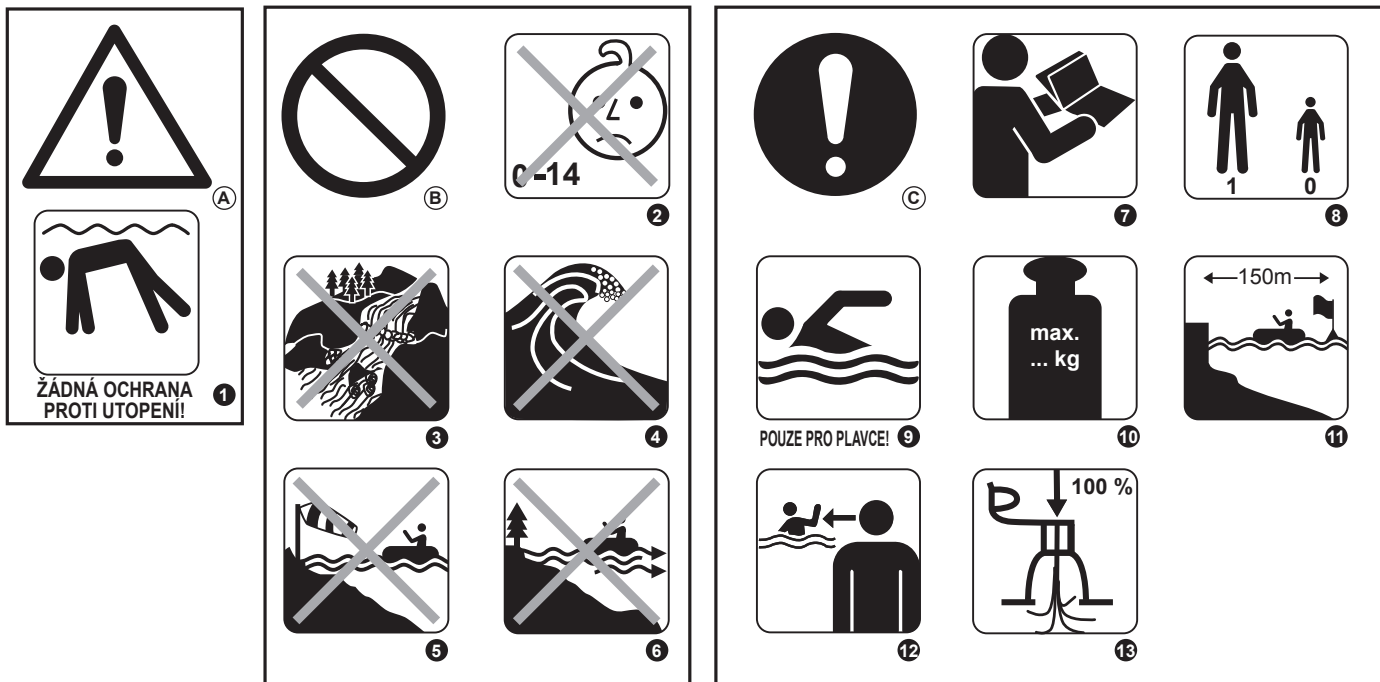
Mějte na paměti možné škodlivé účinky kapalin jako je kyselina z baterií, olej a benzín. Tyto kapaliny mohou výrobek poškodit.

Nafoukněte v souladu s nominálním tlakem na výrobku. V opačném případě způsobíte přefouknutí a/nebo výbuch.

Zachovejte si rovnováhu. Nerovnoměrné rozložení zátěže na palubě může způsobit převrácení, jež může vést k utonutí.

Naučte se jak s tímto výrobkem zacházet. Dle potřeby zjistěte informace a/nebo školení v místní oblasti. Informujte se o místních předpisech a nebezpečích souvisejících se surfováním, plavbou na lodi a/nebo dalšími vodními činnostmi.

**TYTO POKYNY SI ULOŽTE**



(A) UPOZORNĚNÍ

(B) ZÁKAZ

(C) POVINNÉ

1 ŽÁDNÁ OCHRANA PROTI UTOPENÍ!

2 NENÍ URČENO PRO DĚTI DO 14 LET VĚKU. POUZE PRO DĚTI STARŠÍ 14 LET

3 NEPOUŽÍVEJTE VE ZPĚNĚNÉ VODĚ

4 NEPOUŽÍVEJTE V ZALAMUJÍCÍCH SE VLNÁCH

5 NEPOUŽÍVEJTE, KDYŽ VANE VÍTR Z PEVNINY

6 NEPOUŽÍVEJTE PŘI PROUDĚNÍ SMĚREM NA MOŘE

7 NEJPRVE SI PŘEČTĚTE POKYNY

8 POČET UŽIVATELŮ – 1 DOSPĚLÁ OSOBA

9 POUZE PRO PLAVCE!

10 MAXIMÁLNÍ ZATÍŽENÍ 65336: 90KG; 65349: 100KG; 65348: 110KG; 65340/65341/65342/65350: 120KG; 65308: 140KG

11 BEZPEČNÁ VZDÁLENOST KE BŘEHU JE 150 M

12 DĚTI VE VODĚ MUSÍ BÝT NEUSTÁLE POD DOHLEDEM

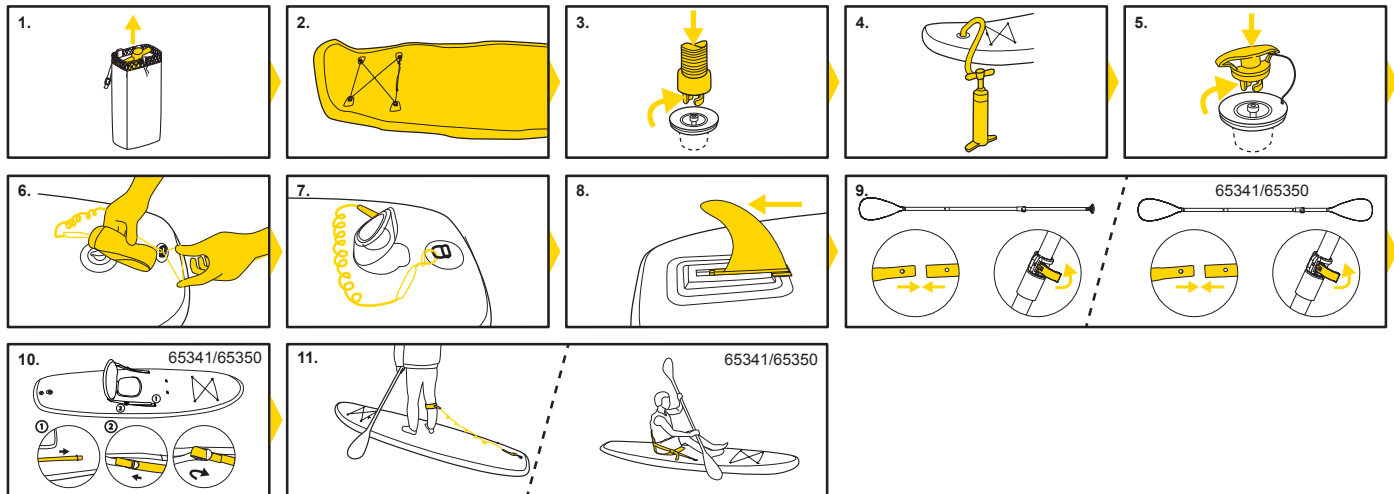
13 DOSTATEČNĚ NAHUSTĚTE VŠECHNY VZDUCHOVÉ KOMORY

# Technické specifikace

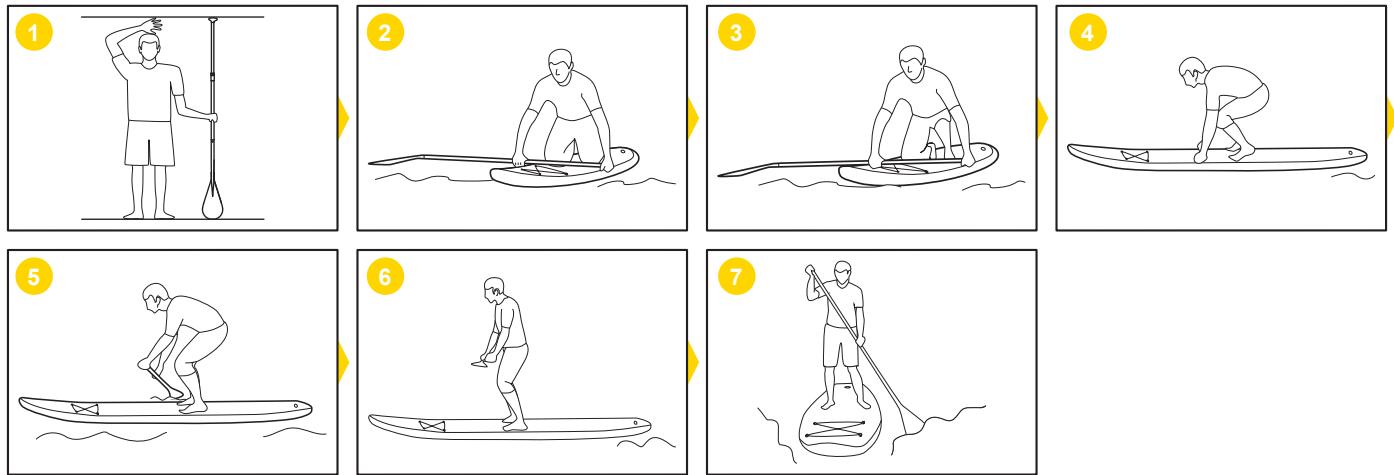
Položka	Velkost' po nafúknutí	Odporúčaný Prevádzkový tlak	Maximálna záťaž Objem	Maximálny počet osôb	NÁHRADNÍ DÍL
65308	3.10m x 86cm x 15cm (10'2" x 34" x 6")	1.03bar (15psi) 	140kg (309lbs) 	1 Dospelý 	
65336	2.43m x 57cm x 7cm (8" x 22" x 3")	1.72bar (17psi) 	90kg (198lbs) 	1 Dospelý 	
65340 65342	3.05m x 84cm x 12cm (10' x 33" x 4.75")	1.03bar (15psi) 	120kg (265lbs) 	1 Dospelý 	
65341 65350	3.05m x 84cm x 12cm (10' x 33" x 4.75")	1.03bar (15psi) 	120kg (265lbs) 	1 Dospelý 	
65348	3.20m x 76cm x 12cm (10'6" x 30" x 4.75")	1.03bar (15psi) 	110kg (242lbs) 	1 Dospelý 	
65349	2.74m x 76cm x 12cm (9' x 30" x 4.75")	1.03bar (15psi) 	100kg (220lbs) 	1 Dospelý 	

Číslo dílu	Popis	MNOŽSTVÍ	65308	65336	65349	65350	65341	65340	65342	65348
001	Paddleboard	1	P05314	P05316	P05312	P05313	P05307	P05306	P05308	P05311
002	Ruční pumpa	1	P05297	P05297	P05297	P05297	P05297	P05297	P05297	P05297
003	Pádlo	1	P05291	/	P05291	P05292	P05292	P05291	P05291	P05291
004	Podnožka – trubice	1	/	/	/	/	/	/	/	/
005	Pénová podnožka	1	/	/	/	/	/	/	/	/
006	Řemínek	1	/	/	/	/	/	/	/	/
007	Sedačka	1	/	/	/	/	/	/	/	/
008	Klíč	1	/	/	/	/	/	/	/	/
009	Polyesterová 3vrstvá záplata	1	/	/	/	/	/	/	/	/
010	Batoh	1	/	/	/	/	/	/	/	/
011	Elastické lanko	1	/	/	/	/	/	/	/	/
012	Plutev	1	/	/	/	/	/	/	/	/

## Montáž prkna

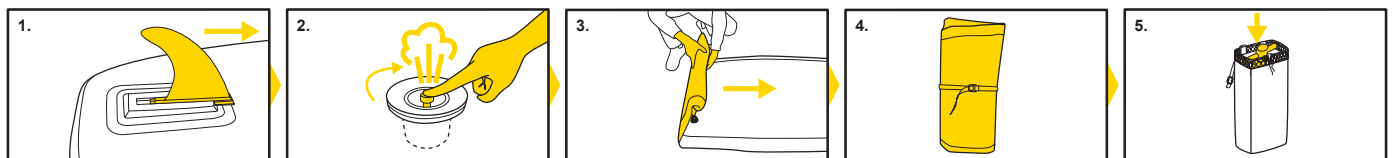


## Použití prkna



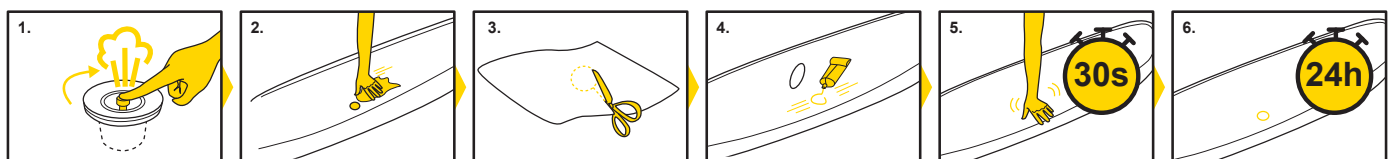
**!** Dlouhodobé vystavení slunci může zkracovat životnost prkna. Navrhujeme nenechávat prkno na přímém slunci déle než 1 hodinu po použití.

## Údržba a skladování prkna



**!** Uložte na chladné, suché místo, mimo dosah dětí. Tento výrobek nerozkládejte, když je teplota příliš nízká. Výrobek by měl být v pokojové teplotě (vyšší než 20 °C) po dobu 24 hodin před nafukováním.

## Opravy





For support please visit us at:  
[bestwaycorp.com/support](http://bestwaycorp.com/support)

©2020 Bestway Inflatables & Material Corp.

All rights reserved/Tous droits réservés/Todos los derechos reservados/Alle Rechte vorbehalten/Tutti i diritti riservati

®™ Trademarks used in some countries under license to/

Marques ®™ utilisées dans certains pays sous la licence de/

Marcas comerciales ®™ utilizadas en algunos países bajo la licencia de/

®™ Die Warenzeichen werden in einigen Ländern verwendet unter Lizenz der/

®™ Marchi utilizzati in alcuni paesi concessi in licenza a

**Bestway Inflatables & Material Corp., No.3065 Cao An Road, Shanghai, 201812, China.**

Manufactured, distributed and represented in the European Union by/

Fabriqués, distribués et représentés dans l'Union Européenne par/Fabricado, distribuido y representado en la Unión Europea por/

Hergestellt, vertrieben und in der Europäischen Union vertreten von/Prodotto, distribuito e rappresentato nell'Unione Europea da

**Bestway (Europe) S.r.l., Via Resistenza, 5, 20098 San Giuliano Milanese (Milano), Italy**

Distributed in North America by/Distribués en Amérique du Nord par/Distribuido en Norteamérica por

**Bestway (USA) Inc., 3411 E. Harbour Drive, Phoenix, Arizona 85034, United States of America**

Tel: +86 21 69135588 (For U.S. and Canada)

Distributed in Latin America by/Distribué en Amérique latine par/Distribuido en Latinoamérica por/Distribuido na América Latina por

**Bestway Central & South America Ltda, Salar Ascotan 1282, Parque Enea, Pudahuel, Santiago, Chile**

Distributed in Australia & New Zealand by **Bestway Australia Pty Ltd, Unit 2/98-104 Carnarvon St Silverwater, NSW 2128, Australia**

Tel: Australia: (+61) 29 0371 388; New Zealand: 0800 142 101

Exported by/Exporté par/Exportado por/Exportiert von/Esportato da

**Bestway (Hong Kong) International Ltd./Bestway Enterprise Company Limited**

**Suite 713, 7/Floor, East Wing, Tsim Sha Tsui Centre, 66 Mody Road, Kowloon, Hong Kong**

**[www.bestwaycorp.com](http://www.bestwaycorp.com)**